

Unsere Besonderheiten:

Beobachtung und Dokumentation mit Bildungs- und Lerngeschichten (BLG)

2 Integrationsgruppen
Ergotherapie, Physiotherapie, Logopädie

Die Möglichkeit der Einzelintegration im Krippenbereich

6er-Bande (gruppenübergreifende Aktionen der schulpflichtigen Kinder)

Präventives Projekt zur Stärkung der sozialen Kompetenz im Hinblick auf den Übergang zur Schule

Teilnahme am Projekt „Musikland Niedersachsen- Wir machen die Musik“

Zusammenarbeit mit den Grundschulen

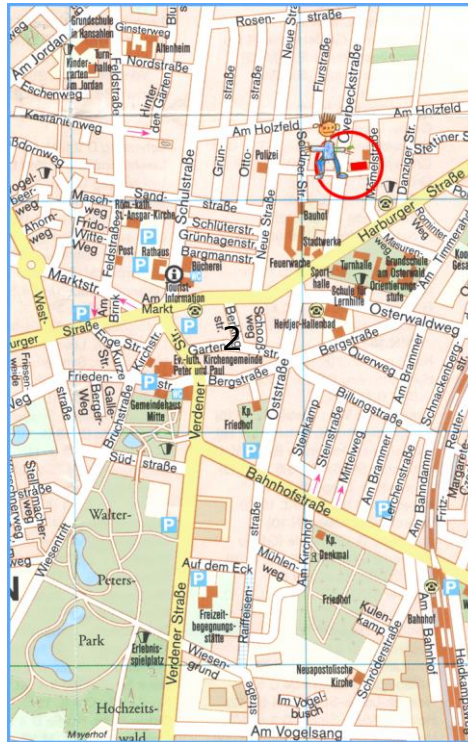
Gute Kontakte in unserem Sozialraum

Interne Unterstützung im Hinblick auf die Sprachbildung

Großes naturnahes Außenspielgelände

Regelmäßige interne und externe Schulung der Mitarbeiter*innen

und die Kinder in unseren Gruppen

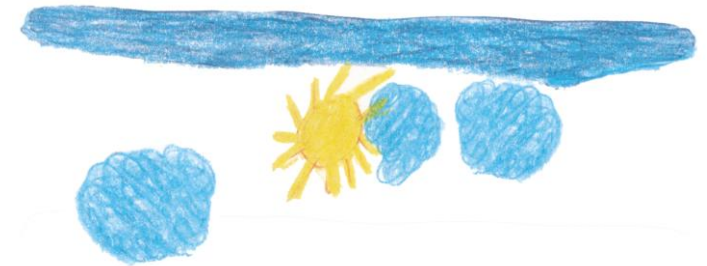


Integrative **DRK** Kindertagesstätte
Johanna-Friederike-Griffel

Overbeckstraße 16 - 18
29640 Schneeverdingen

Tel. 0 51 93-**34 69**
Fax 0 51 93-97 11 52

kita-schneeverdingen@t-online.de
www.drk-schneeverdingen.de



Integrative

DRK Kindertagesstätte

Johanna-Friederike-Griffel



Unsere Einrichtung gibt es hier seit 1961



Das sind unsere Gruppen:



Die Strolche

8.00 Uhr - 16.00 Uhr

3 Betreuungskräfte
bis zu 22 Kinder



Die Tigerenten

8.00 Uhr - 16.00 Uhr

3 Betreuungskräfte
bis zu 25 Kinder



Die Drachen

8.00 Uhr - 16.00 Uhr

3 Betreuungskräfte
bis zu 25 Kinder

Die Igel

8.00 Uhr - 16.00 Uhr

Integrationsgruppe
5 Betreuungskräfte
18 Kinder, davon 4 Kinder mit
besonderem Förderbedarf



Die Bären

8.00 Uhr - 15.00 Uhr

Integrationsgruppe
4 Betreuungskräfte
18 Kinder, davon 4 Kinder mit
besonderem Förderbedarf



Die kleinen Füchse

8.00 Uhr - 16.00 Uhr

4 Betreuungskräfte
bis zu 15 Kinder

Wir bieten:

- In den 8.00 Uhr - 16.00 Uhr Gruppen die Möglichkeit einer verkürzten Betreuungszeit
- **Frühdienst von 7.00/ 7.30 Uhr - 8.00 Uhr**
- Tägliches, in eigener Küche, frisch zubereitetes Mittagessen
- **regelmäßige Waldtage und Waldwochen**
- vielseitige Bewegungsmöglichkeiten
- **Vernetzung mit anderen Institutionen**

Unsere Arbeit:

- Das Kind steht bei uns im Vordergrund
- Durch **Spiele** lernen die Kinder

- Selbstsicherheit
- Selbstbewusstsein
- Selbständigkeit
- Sozialverhalten
- Konfliktbewältigung



All diese Fähigkeiten sind für uns besonders wichtig. Wir geben den Kindern die Möglichkeit sich individuell zu entwickeln, die eigene Persönlichkeit zu entfalten, sich zu bilden, zu lernen, zu entdecken, Problemlösungen zu finden und Beziehungen aufzubauen.

Die Zusammenarbeit mit den Sorgeberechtigten sehen wir als Notwendigkeit an, um dem Kind seine bestmögliche Entwicklung zu ermöglichen.

